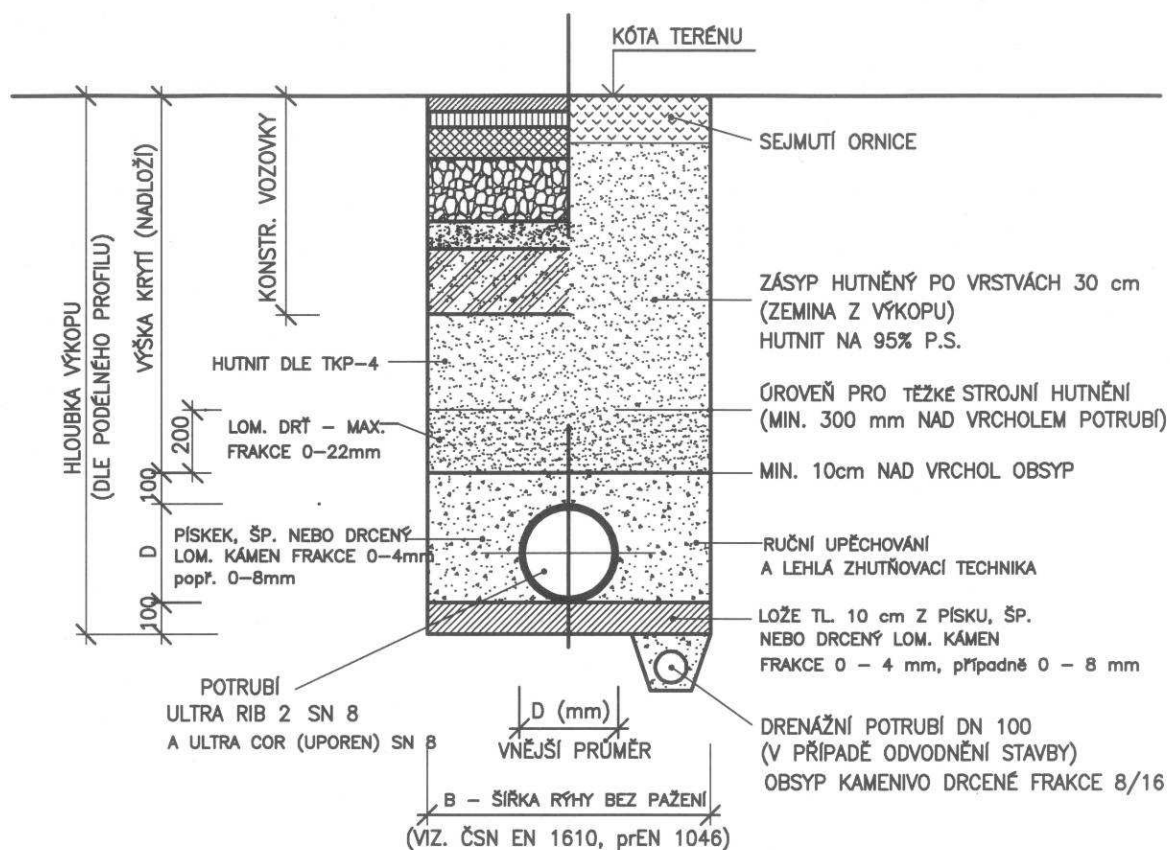


ULOŽENÍ PLASTOVÉHO POTRUBÍ

a) V KOMUNIKACI

b) VE VOLNÉM TERÉNU



POZNÁMKA:

OD HLOUBKY VÝKOPU 1,20 m BUDE RÝHA PAŽENA

DN	B[m]
150	1.0
200	1.0
300	1.00
400	1.15
500	1.26
600	1.37

2.23 ODVODŇOVACÍ ZAŘÍZENÍ

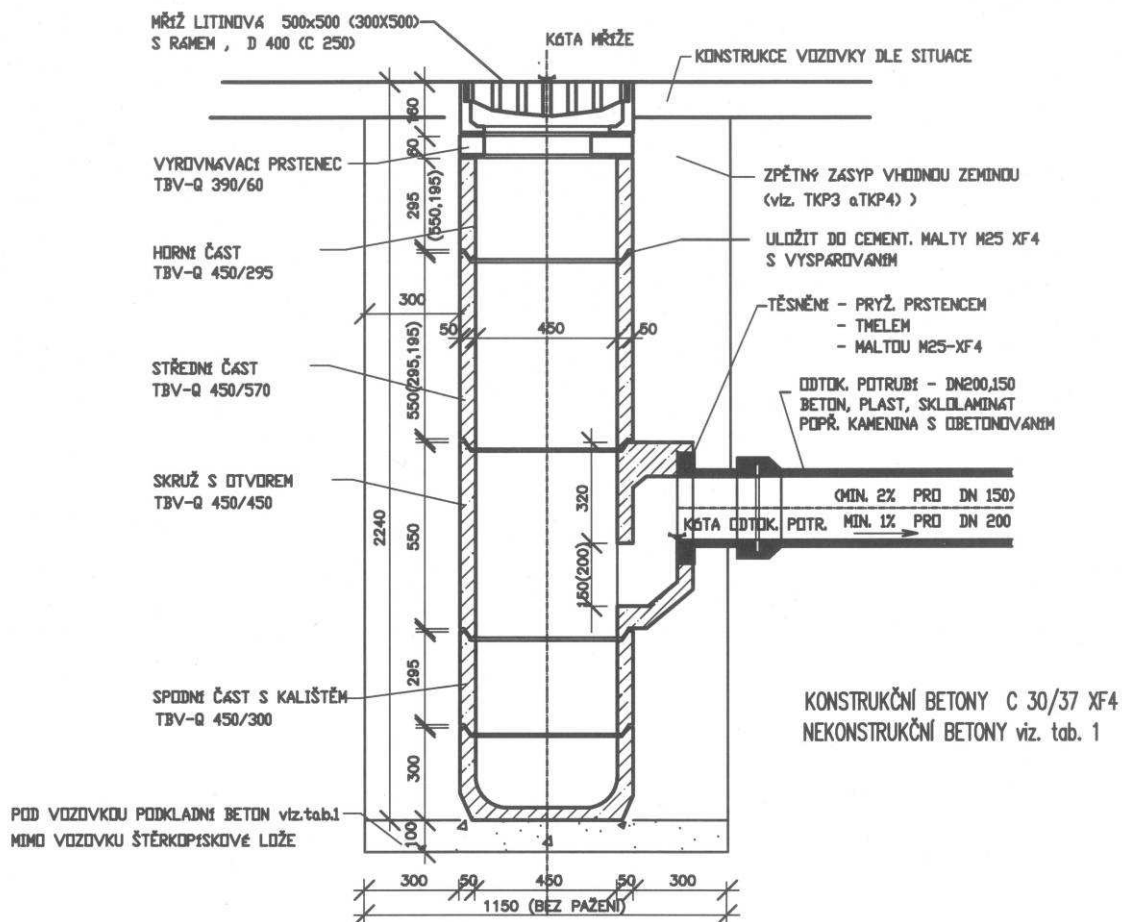
2.231 ULOŽENÍ POTRUBÍ

MD
ODBOR
INFRASTRUKTURY
VZOROVÉ
LISTY

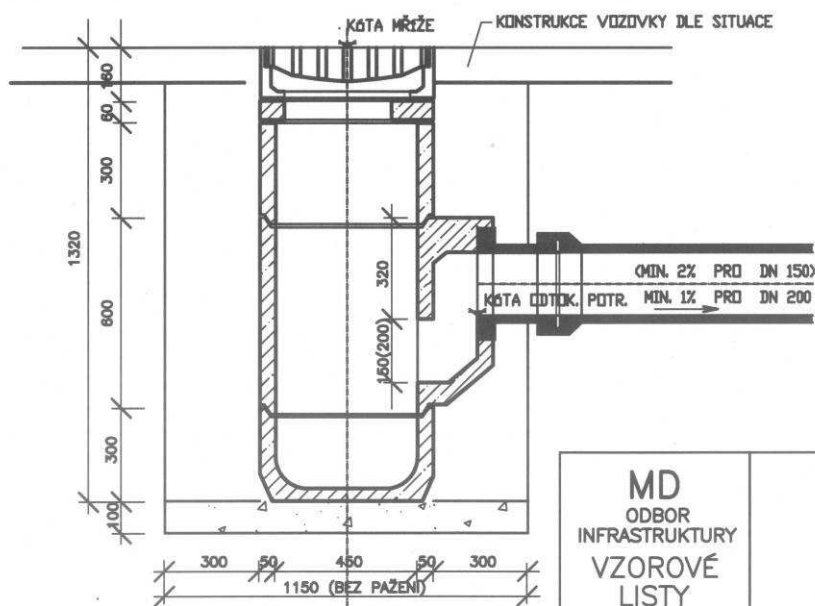
VL 2
231.04
08.07

BETONOVÁ ULIČNÍ VPUST S KAL. PROSTOREM S PREFAB. SIFONEM

POUŽÍVÁ SE U JEDNOTNÉ KANALIZACE



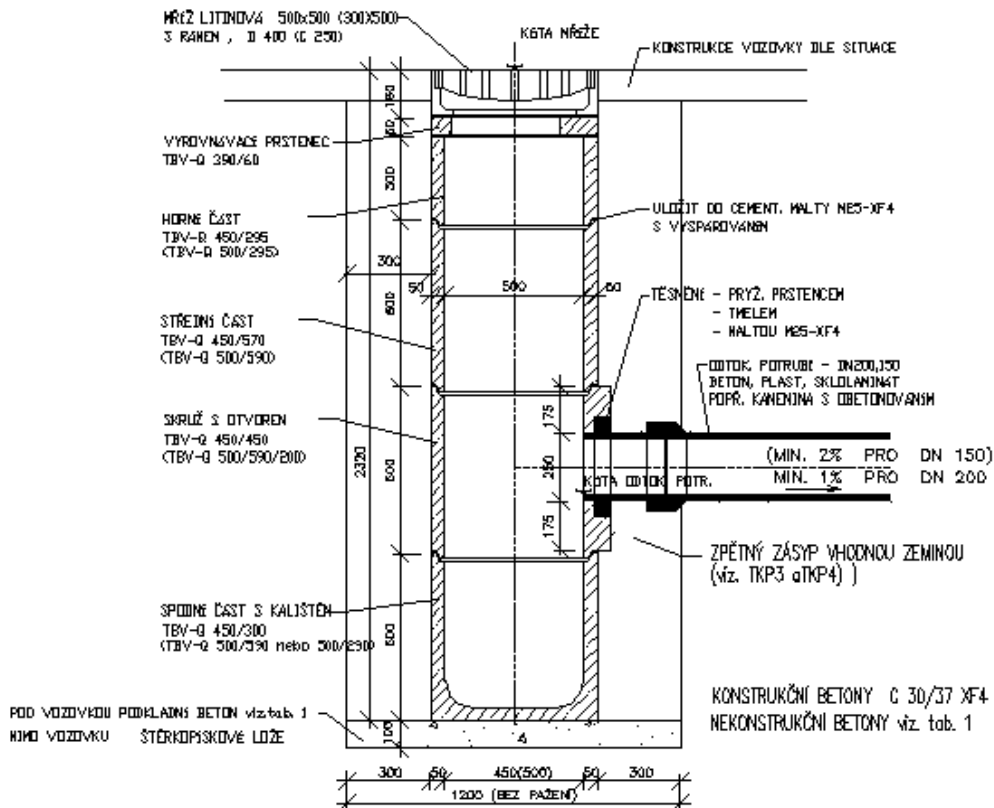
SNÍŽENÁ VPUST PŘI MALÉ HLOUBCE KANALIZACE



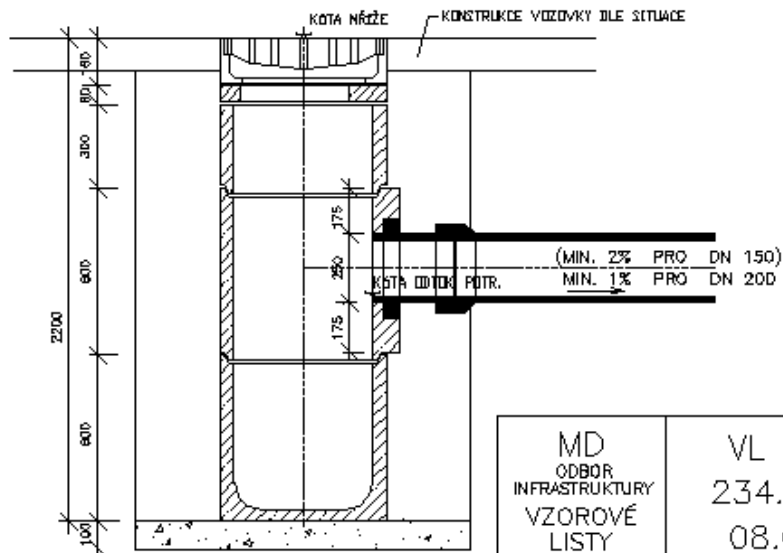
MD
ODBOR
INFRASTRUKTURY
VZOROVÉ
LISTY

VL 2
234.03
08.07

BETONOVÁ ULIČNÍ VPUST S KAL. PROSTOREM BEZ SIFONU
POUŽÍVÁ SE U DEŠŤOVÉ KANALIZACE



SNÍŽENÁ VPUST PŘI MALÉ HLOUBCE KANALIZACE



MD
ODBOR
INFRASTRUKTURY
VZOROVÉ
LISTY

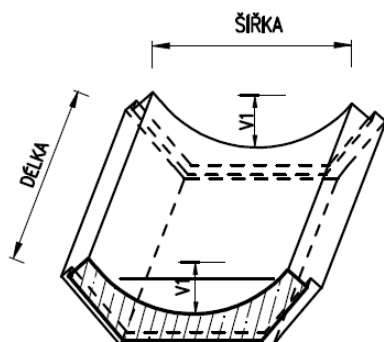
VL 2
234.02
08.07

ODVODŇOVACÍ ŽLABY

(TVARY A ROZMĚRY ŽLABŮ JSOU ODLIŠNÉ DLE VÝROBCŮ)

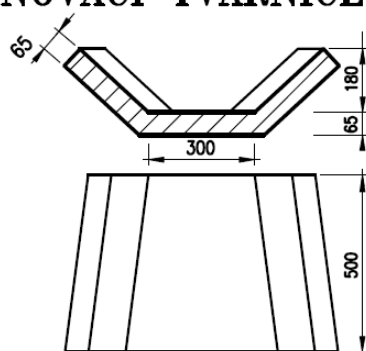
BETON TŘÍDY C25/30–XF3 – STAVBY MIMO DOSAH CHRL
 BETON TŘÍDY C25/30–XF4 – STAVBY V DOSAHU CHRL

MUSÍ ODPOVÍDAT TKP 18
 MUSÍ ODPOVÍDAT TKP 18



ŠÍŘKA ŽLABOVKY	260 – 800 mm
VÝŠKA ŽLABOVKY	30 – 200 mm
DÉLKA ŽLABOVKY	300 – 500 mm
HMOTNOST	19 – 125 kg

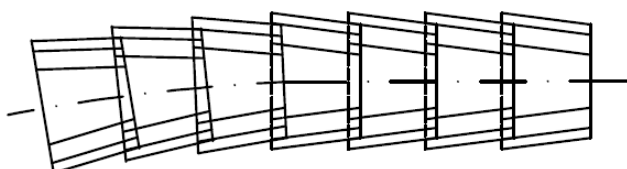
ODVODŇOVACÍ TVÁRNICE TBM – S 64/50/6,5



PŘÍKLAD SKLADBY

OBLOUK

PŘÍMÁ TRASA

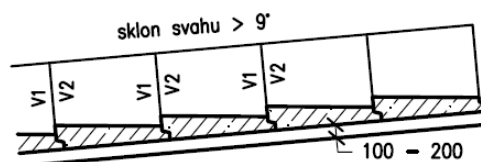
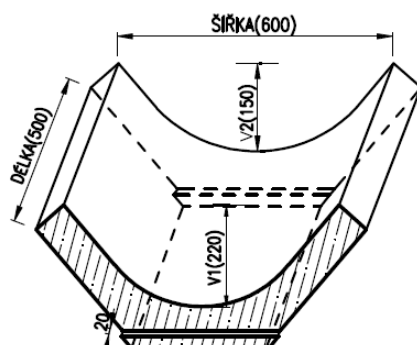


(obr.viz. VL2–225.01)

TENTO PŘÍKOPOVÝ SVAHOVÝ DÍLEČ JE VHDNÝ DO VĚTŠÍCH SPADŮ. TVÁRNICE SE UKLÁDAJÍ DO PÍSKOVÉHO LOŽE ZDOLA NAHORU.

ŽLAB K ODVODNĚNÍ VE SVAHU SE SKLONEM VĚTŠÍM JAK 9°

BETON TŘÍDY C25/30–XF3 (XF4)



ZPŮSOB ULOŽENÍ ŽLABŮ – DO BETONOVÉHO LOŽE – dle tab.1

ZPŮSOB SPOJENÍ:

–NA PERO A POLODŘÁŽKU VYPLNĚNOU CEMENTOVOU MALTOU Z HLEDISKA ODOLNOSTI VŮČI CHRL VE STEJNÉ KVALITĚ JAKO ŽLABOVKY
 (MUSÍ ODPOVÍDAT TKP18 čl.18.2.11)

2.21 POVRCHOVÉ ODVODNĚNÍ

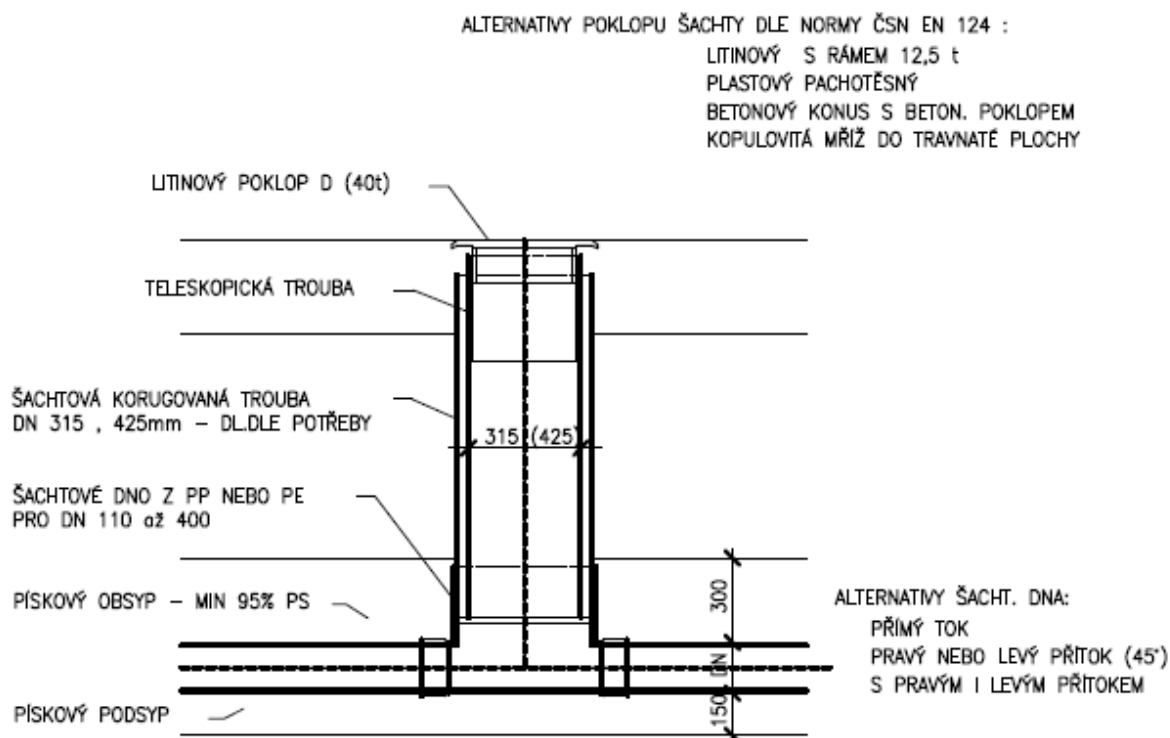
2.213 OTEVŘENÉ ŽLABY

MD
 ODBOR
 INFRASTRUKTURY
 VZOROVÉ
 LISTY

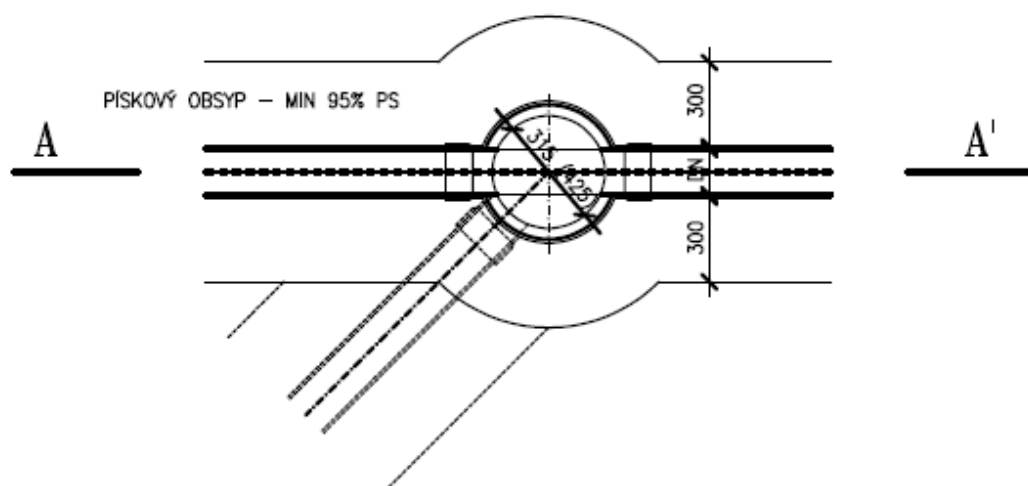
VL 2
 213.01
 08.07

PLASTOVÁ DRENÁŽNÍ ŠACHTA PRO VIZUÁLNÍ KONTROLU

ŘEZ A-A'



PŮDORYS



POZNÁMKA:
-PROFIL ŠACHTY MENŠÍ NEŽ 500mm NEUMOŽŇUJE ČIŠTĚNÍ

2.22 DRENÁŽE (TRATIVODY)

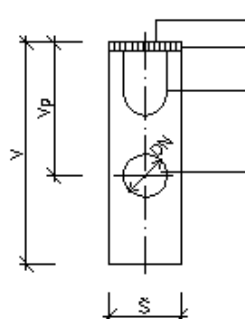
2.224 DRENÁŽNÍ ŠACHTICE

MD
ODBOR
INFRASTRUKTURY
VZOROVÉ
LISTY

VL 2
224.01
08.07

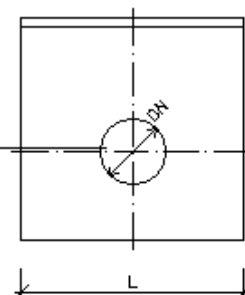
ODTOKOVÉ VPUSTI, PŘÍKLADY TVARU

ČELNÍ POHLED



ROŠT
RÁM
OTVOR PRO PŘIPOJENÍ ŽLABU,
MOŽNO Z OBOU ČEL
OTVOR PRO PŘIPOJENÍ ODTOKOVÉHO
POTRUBÍ, MOŽNOST Z ČELNÍ NEBO
BOČNÍ STĚNY

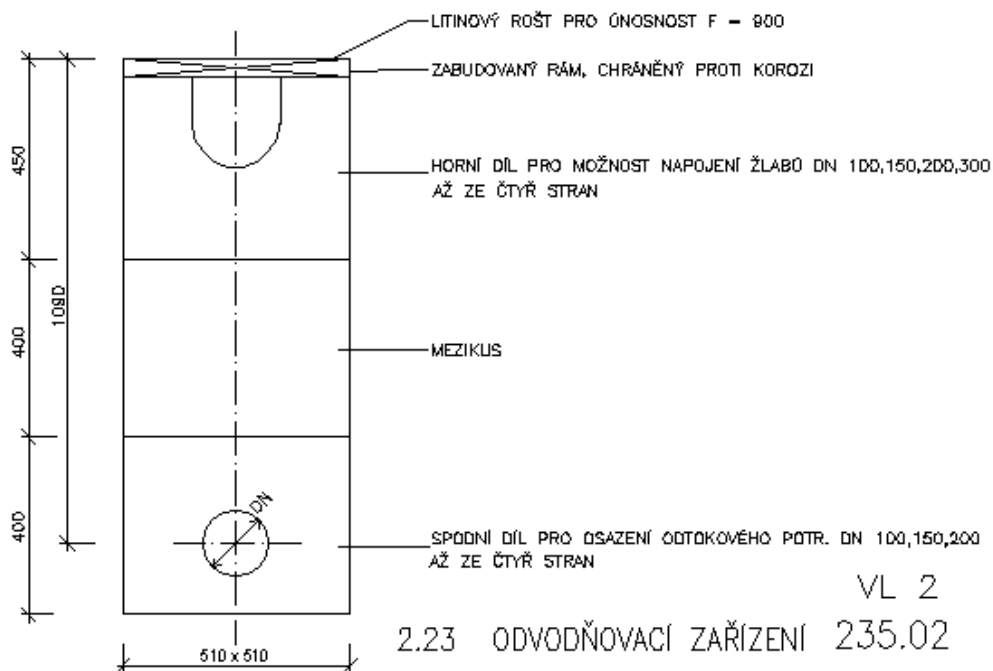
BOČNÍ POHLED



TABULKA ROZMĚRŮ (mm)

DN	L	š	V	vp	ČELNÍ ODTOK DN	BOČNÍ ODTOK DN	TYP
100	500	160	500	300	100	150	JEDNODÍLNÁ
150	500	240	640	480 (480)	150	200	JEDNODÍLNÁ
200	500	290	540	365	150	200	JEDNODÍLNÁ
200	500	290	900	740	150	200	JEDNODÍLNÁ

ODTOKOVÁ VPUST UNIVERZÁLNÍ



2.23 ODVODŇOVACÍ ZAŘÍZENÍ

VL 2

235.02

08.07

REGENERACE SÍDLIŠTĚ MUGLINOV - 10. ETAPA

ODVODNĚNÍ - TABULKA VPUSTÍ

OZNAČ. VPUSTI	MÍSTO (POLOHA)	UMÍSTĚNÍ VPUSTI	KÓTA MŘÍŽE (VTOKU)	KÓTA DNA VÝTOKU	HLOUBKA VPUSTĚ	MÍSTO NAPOJENÍ VPUSTĚ	DNO VPUSTI, PŘÍPOJKY, STOKY	POZNÁMKA
			m	m	m		m	
VP 43	PARKOVIŠTĚ	U OBRUBY	265.63	264.73	1.72	STÁV. VPUSTĚ	NEZNÁMÉ	
VP 44	PARKOVIŠTĚ	U OBRUBY	261.40	260.50	1.72	STÁV. VPUSTĚ	NEZNÁMÉ	
VP 45	PARKOVIŠTĚ	U OBRUBY	258.28	-	MIN. 1.72	STÁV. DN 150	NEZNÁMÉ	NÁHRADA STÁV. VPUSTI
VP 46	PARKOVIŠTĚ	U OBRUBY	258.43	-	MIN. 1.72	STÁV. DN 150	NEZNÁMÉ	NÁHRADA STÁV. VPUSTI
VP 47	PARKOVIŠTĚ	U OBRUBY	252.83	-	MIN. 1.72	STÁV. DN 150	NEZNÁMÉ	NÁHRADA STÁV. VPUSTI
VP 48	PARKOVIŠTĚ	U OBRUBY	252.88	251.98	1.72	STÁV. VPUSTĚ	NEZNÁMÉ	
VP 49	UL. VDOVSKÁ	U OBRUBY	253.21	-	MIN. 1.72	STÁV. DN 150	NEZNÁMÉ	NÁHRADA STÁV. VPUSTI
VP 49A	UL. VDOVSKÁ	U OBRUBY	260.68	259.48	2.02	STÁV. STOKA DN 400	259.15	
VP 49B	UL. VDOVSKÁ	U OBRUBY	260.64	259.44	2.02	STÁV. STOKA DN 400	258.96	
VP 49C	UL. VDOVSKÁ	U OBRUBY	261.36	260.46	1.72	STÁV. VPUSTĚ	NEZNÁMÉ	
VP 49D	U DOMU P.Č. 988	VE ŽLABU	263.00	-	MIN. 1.72	STÁV. DN 150	NEZNÁMÉ	NÁHRADA STÁV. VPUSTI, PŘÍP. ŽLABOVÁ VPUSTĚ
VP 55	ZPEVNĚNÁ PLOCHA	U OBRUBY	254.62	-	MIN. 1.72	STÁV. DN 150	NEZNÁMÉ	NÁHRADA STÁV. VPUSTI
VP 57	UL. VDOVSKÁ	U OBRUBY	253.00	252.10	1.72	STÁV. VPUSTĚ	NEZNÁMÉ	

REGENERACE SÍDLIŠTĚ MUGLINOV - 10. ETAPA

ODVODNĚNÍ – TABULKA POTRUBÍ VPUSTÍ

DN	ÚSEK	KÓTA VTOKU DO POTRUBÍ	KÓTA VÝTOKU Z POTRUBÍ	DÉLKA POTRUBÍ	SPÁD POTRUBÍ	KÓTA DNA STOKY, PŘÍPOJKY, VPUSTI	POZNÁMKA
mm		m	m	m	%	m	MAX. SPÁD PŘÍPOJKY 40%
150	VP 43 - STÁV. VPUSTĚ	264.73	-	1.42	-	-	URČÍ SE NA STAVBĚ
150	VP 44 - STÁV. VPUSTĚ	260.50	-	1.26	-	-	URČÍ SE NA STAVBĚ
150	VP 45 - STÁV. DN 150	-	-	-	-	-	URČÍ SE NA STAVBĚ
150	VP 46 - STÁV. DN 150	-	-	-	-	-	URČÍ SE NA STAVBĚ
150	VP 47 - STÁV. DN 150	-	-	-	-	-	URČÍ SE NA STAVBĚ
150	VP 48 - STÁV. VPUSTĚ	251.98	-	2.13	-	-	URČÍ SE NA STAVBĚ
150	VP 49 - STÁV. DN 150	-	-	-	-	-	URČÍ SE NA STAVBĚ
150	VP 49A - STOKA DN 400	259.48	259.38	1.83	5.5	259.15	
150	VP 49B - STOKA DN 400	259.44	259.26	1.92	9.4	258.96	
150	VP 49C - STÁV. VPUSTĚ	260.46	-	0.88			URČÍ SE NA STAVBĚ
150	VP 49D - STÁV. DN 150	263.00	-	-	-	-	URČÍ SE NA STAVBĚ
150	VP 55 – STÁV. DN 150	-	-	-	-	-	URČÍ SE NA STAVBĚ
150	VP 57 – STÁV. VPUSTĚ	252.10	-	0.62	-	-	URČÍ SE NA STAVBĚ

POZNÁMKA:

STÁVAJÍCÍ VPUSTI, DO KTERÝCH NEBO DO PŘÍPOJKY POD NIMI SE NAPOJUJÍ PŘÍPOJKY, SE OPATŘÍ POKLOPEM (VZNIKNOU FALEŠNÉ REVIZNÍ ŠACHTIČKY).